

## Zulassung und Bewerbung

### Zulassungsvoraussetzungen

Für eine **Zulassung zum Studium an der FH Worms** sind folgende Nachweise erforderlich:

- Zeugnis der allgemeinen Hochschulreife oder Zeugnis der Fachhochschulreife
- Abschluss eines Ausbildungsvertrages mit der EIAB gGmbH

Daneben müssen **spezielle Eignungstests** als weitere Zulassungsvoraussetzung absolviert werden:

- Überprüfung der psychologischen Flugtauglichkeit im Rahmen eines Psychologischen Assessments
- Medizinische Grunduntersuchung in einem Aero Medical Center

Darüber hinaus sollten Bewerber über gute Englischkenntnisse verfügen, um das Studium erfolgreich durchführen zu können.

### Bewerbungsverfahren

- Bewerbung an der Fachhochschule Worms
- Prüfung der Hochschulzugangsberechtigung durch die FH Worms
- Durchführung der Eignungstests durch die EIAB (Psychologisches Assessment)
- Medizinische Grunduntersuchung in einem Aero Medical Center
- Ausbildungsvertrag mit der EIAB gGmbH
- Zulassung durch die FH Worms

### Bewerbungsunterlagen und Fristen

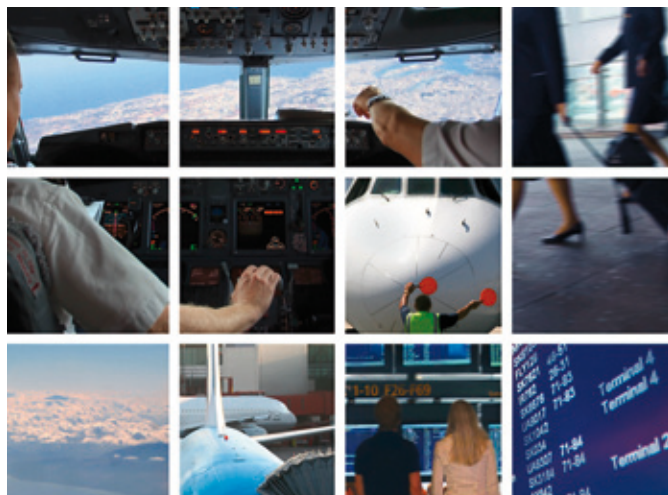
Bewerbungen sind zu richten an:

Fachhochschule Worms  
Fachbereich Touristik/Verkehrswesen  
Studiengang „Aviation Management & Piloting“  
Erenburgerstraße 19  
67549 Worms

Bildungsausländer (ausländische Bewerber mit ausländischen Vorbildungsnachweisen aus Nicht-EU-Ländern) wenden sich bitte an die Abteilung Ausländerzulassung der FH Worms.

Der Bachelor-Studiengang „Aviation Management & Piloting“ wird **jährlich zum Wintersemester** angeboten. Der Studienstart ist erstmalig im Wintersemester 2011/12 vorgesehen.

Bewerbungsfrist ist jeweils der **15. Juli** eines Jahres.



## Auf einen Blick

### Studiengang „Aviation Management & Piloting“

- Duales Studium: Ausbildung zur Pilotin/zum Piloten in Kombination mit technisch-betriebswirtschaftlich geprägtem Hochschulstudium (Schwerpunkt Luftverkehr)
- Akademischer Grad: Bachelor of Science (B.Sc.)
- Erwerb der Pilotenlizenz: Private Pilot Licence (PPL) oder Airline Transport Pilot Licence (ATPL) für Flugzeuge oder Hubschrauber
- Regelstudienzeit: 6 Semester (Vollzeit)
- Studienbeginn: jeweils zum Wintersemester; erstmaliger Studienstart: Wintersemester 2011/12
- Aufnahmekapazität: ca. 30 Studierende pro Jahr
- Zulassungsvoraussetzungen:
  - Allgemeine Hochschulreife bzw. Fachhochschulreife
  - medizinische sowie psychologische Eignung
  - Ausbildungsvertrag mit der European Institute of Aviation and Business gGmbH (EIAB)
- Leistungsentgelt für Pilotenausbildung: ca. 75.000 €
- Keine Studiengebühren (im Rahmen der Studienkontenregelung des Landes Rheinland Pfalz)

### Anfahrt und Kontakt



Fachhochschule Worms  
Fachbereich Touristik/Verkehrswesen  
Erenburgerstraße 19  
D-67549 Worms

Telefon: 0 62 41/5 09-120  
Telefax: 0 62 41/5 09-2 20  
E-Mail: [aviation-piloting@fh-worms.de](mailto:aviation-piloting@fh-worms.de)

Stand: 22.02.2011

[www.fh-worms.de/aviation-piloting](http://www.fh-worms.de/aviation-piloting)



# Bachelor of Science (B.Sc.) Aviation Management & Piloting

Duales Hochschulstudium  
mit integrierter  
Pilotenausbildung



## Studienprofil

Der duale Bachelor-Studiengang „Aviation Management & Piloting“, den der Fachbereich Touristik/Verkehrswesen der Fachhochschule Worms im Praxisverbund mit dem European Institute of Aviation and Business gGmbH (EiAB) anbietet ([www.eiab.aero](http://www.eiab.aero)), ermöglicht den Studierenden parallel zum Hochschulstudium den Erwerb der Privatpilotenlizenz/Private Pilot Licence (PPL) oder der Verkehrspilotenlizenz/Airline Transport Pilot Licence (ATPL) für Flugzeuge oder Hubschrauber.

Die ATPL erlaubt der Inhaberin/dem Inhaber, gewerblich Flugzeuge oder Hubschrauber als verantwortliche Pilotin/Pilot zu führen, die entsprechend ihrer Zulassung eine Zwei- oder Mehrmannbesatzung erfordern.

Das technisch-betriebswirtschaftliche Hochschulstudium ist inhaltlich mit der Pilotenausbildung abgestimmt. Die künftigen Pilotinnen und Piloten erhalten damit die erforderlichen Kompetenzen für eine erfolgreiche Tätigkeit als Führungskräfte im Luftverkehr.

Der Bachelor-Studiengang hat eine Dauer von sechs Semestern (drei Jahre). Der Studiengang „Aviation Management & Piloting“ schließt mit dem akademischen Grad „Bachelor of Science (B.Sc.)“ ab und beinhaltet den Erwerb der Privatpilotenlizenz oder der Verkehrspilotenlizenz.

Durch die Verknüpfung von Pilotenausbildung und technisch-betriebswirtschaftlichem Hochschulstudium mit Fokus auf die Luftverkehrsbranche werden die Studierenden auf eine berufliche Tätigkeit in der Luft, aber auch im Management einer Fluggesellschaft oder anderen der Luftfahrt nahestehenden Unternehmen und Institutionen vorbereitet. Gleichzeitig befähigt der Bachelor-Studiengang die Absolventinnen und Absolventen zur Aufnahme eines konsekutiven Master-Studiums.

## Studieninhalte

Der Bachelor-Studiengang „Aviation Management & Piloting“ ist modular strukturiert. Ein Modul ist ein Verbund von inhaltlich und zeitlich aufeinander abgestimmten Einzelfächern und wird durch eine Modulprüfung abgeschlossen. Mit Bestehen aller Modulprüfungen ist das Studium erfolgreich beendet.

Die Einzelfächer und Module sind mit Leistungspunkten (engl. credit points – kurz CP) versehen. Das sind Anrechnungseinheiten, die durch Leistungsnachweise erworben werden. Sie sollen sicherstellen, dass die Leistungen von Studierenden an Hochschulen des Europäischen Hochschulraumes vergleichbar sind.

**Die Studieninhalte umfassen folgende Module bzw. Einzelfächer:**

- ✎ **Betriebswirtschaftlicher Bereich:**
  - Grundlagen der Wirtschaftswissenschaften
  - Quantitative Methoden und wissenschaftliches Arbeiten
  - Allgemeine Betriebswirtschaftlehre: z. B. Marketing, Investition und Finanzierung
  - Aviation Management: z. B. Airline und Airport Management, Luftverkehr und Umwelt
- ✎ **Ingenieurwissenschaftlicher/Aviatischer Bereich:**

Inhalte der theoretischen Pilotenausbildung sind u. a.:

  - Flugpsychologie
  - Luftrecht
  - Meteorologie
  - Navigation
  - Flugzeugkunde, Triebwerkkunde, Instrumentenkunde
  - Flugleistung, Flugplanung
  - Elektrotechnik und Avionik
  - Aerodynamik
- ✎ **Flugpraktische Ausbildung:**
  - PPL Training
  - Visual Flight Training
  - Commercial Flight Training
  - Instrument Flight Training
  - Multi Pilot Training

Die Ausbildungsinhalte zum Erwerb der Privatpilotenlizenz oder der Verkehrspilotenlizenz für Flugzeuge oder Hubschrauber in Theorie und Praxis ergeben sich aus den Anforderungen des Luftfahrtbundesamtes und der europäischen Luftfahrtbehörde. Partnerflugschule bei der flugpraktischen Ausbildung ist die LGM Luftfahrt GmbH ([www.lgm-mannheim.de](http://www.lgm-mannheim.de)).

Die flugpraktische Ausbildung erfolgt zum Teil im Ausland. Die Durchführung der flugpraktischen Ausbildung ist vorrangig in der vorlesungsfreien Zeit vor Beginn des jeweiligen Semesters vorgesehen.

Hinzu kommt die **Bachelor-Thesis** und ein **Kolloquium** zum Abschluss des Studiums.

Eine detaillierte Auflistung aller Module mit den zugehörigen Einzelfächern sowie die Anzahl der Semesterwochenstunden und CP ist unter dem Link [www.fh-worms.de/aviation-piloting](http://www.fh-worms.de/aviation-piloting) abrufbar.

*Modifizierungen im Aufbau und Inhalt des Studienganges sind mit Blick auf die geplante Akkreditierung möglich.*

## Kosten

Das Studium an der Fachhochschule Worms ist kostenfrei innerhalb der allgemeinen Studienkonten-Regelung des Landes Rheinland-Pfalz. Es werden keine Studiengebühren erhoben.

Die Kosten für die theoretische und praktische Ausbildung zur Pilotin/zum Piloten (PPL oder ATPL) belaufen sich auf ca. 75.000 €.

Dieses Entgelt wird von den Studierenden nach einem festen Zahlungsplan in Raten je nach Studienabschnitten auf ein Treuhandkonto eingezahlt und dient dazu, u.a. folgende Kosten abzudecken:

- ✎ Kosten für die Flugstunden und die Nutzung der modernen Simulatoren
- ✎ Gebühren des für den aviatischen Teil notwendigen Blended Learning Systems der Civil Aviation Training Europe ([www.cat-europe.com](http://www.cat-europe.com))
- ✎ Kosten für einheitliche Kleidung (2 Hosen, 3 Fliegerhemden/Fliegerblusen, ein Pilotenkoffer)
- ✎ Kostenfreie Bereitstellung eines Laptops
- ✎ Prüfgebühren beim Luftfahrtbundesamt
- ✎ Kosten für die Mindesttrainingsflugstunden zum Erwerb der jeweiligen Lizenz

Ein Teil der fliegerischen Ausbildung erfolgt in den USA bzw. Südeuropa. Die Kosten dafür, einschließlich der Reisekosten und der Unterkunft vor Ort, sind in den Ausbildungskosten bereits enthalten.

